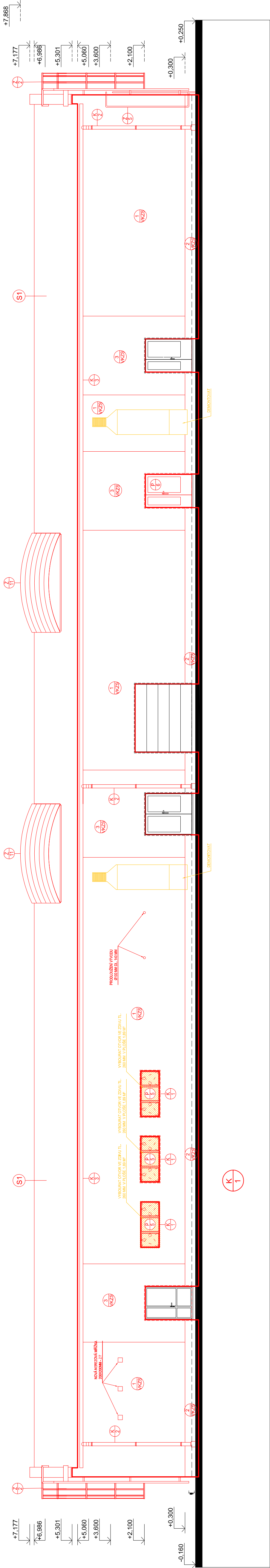


LEGENDA

- STÁVAJÍCÍ KONSTRUKCE
- NOVÉ KONSTRUKCE
- BOURACÍ PRÁCE
- VYZDÍVKA Z PÓROBETONOVÝCH TVÁRNIC

- VNĚJŠÍ KONTAKTNÍ ZATEPLOVACÍ SYSTÉM,
TEPEL. IZOLANT EPS 100F TL. 140 mm
- VNĚJŠÍ KONTAKTNÍ ZATEPLOVACÍ SYSTÉM,
TEPEL. IZOLANT PERIMETR TL. 140 mm
- VNĚJŠÍ KONTAKTNÍ ZATEPLOVACÍ SYSTÉM,
TEPEL. IZOLANT Z MINERÁLNÍ VATY $\lambda_D = 0,037$
W/(mK) TL. 140 mm
- NOVÉ PLASTOVÉ VÝPLNĚ OTVORŮ - VIZ VÝPIS
- NOVÉ GARÁŽOVÉ VRATA - VIZ VÝPIS
- NOVÉ KLEMP. PRVKY - VIZ VÝPIS
- NOVÉ ZÁMEČNICKÉ PRVKY - VIZ VÝPIS



<div><div></div><div>MIX MAX - ENERGETIKA, s.r.o.</div><div>Slevačská 245/11, 615 00 Brno, www.mixmaxenergetika.cz</div></div>			
VED.PROJEKTU:	KONTROLOVAL:	VYPRACOVAL:	DATUM:
Ing. Štěpán Brus	Bc. Jiří Masař	Bc. Jiří Masař	05/2017
INVESTOR:	SPŠ Jedovnice, p.o.		
STAVBA:	Stavební úpravy učebních hal - areál SPŠ Jedovnice, Na Větráku 463, Jedovnice		
OBJEKT:	D 1.1.2 Zateplení objektu - hala D		
NÁZEV VÝKRESU:	Č. VÝKRESU: 5		

POZN.:

VNĚJŠÍ KONTAKTNÍ ZATEPLOVACÍ SYSTÉM OSTĚNÍ A NADPRAŽÍ VÝPLNÍ (I POD PARAPETY) U STÁVAJÍCÍCH VÝPLNÍ A NOVÝCH VRAT BUDE PROVEDEN TEPELNÝM IZOLANTEM TL. 40 MM.
VEŠKERÉ OPLECHOVÁNÍ V MÍSTECH VEDENÍ ZATEPLOVACÍHO SYSTÉMU BUDE DEMONTOVÁNO A NAHRAZENO NOVÝM. STÁVAJÍCÍ ZÁMEČNICKÉ VÝROBKY V MÍSTECH APLIKACE ZATEPLOVACÍHO SYSTÉMU BUDOU UPRAVENY (ZÁBRADLÍ, KONZOLY) NEBO DEMONTOVÁNY.
VŠECHNY STAV. DEŠT. SVODY BUDOU DEMONTOVÁNY, PO REALIZACI BUDOU INSTALOVÁNY NOVÉ DEŠTOVÉ SVODY, STARÉ DEŠTOVÉ ŽLABY BUDOU DEMONTOVÁNY A NAHRAZENY NOVÝMI. STAV. HROMOSVODY BUDOU NAHRAZENY NOVÝMI.
UVOLNĚNÁ OMÍTKA BUDE ODSTRANĚNA. PŘED ZATEPLENÍM OBJEKTU SE PROVEDEOU SANAČNÍ OPATŘENÍ STATICKÝCH PORUCH DLE STATICKÉHO POSOUZENÍ. VEŠKERÉ NEROVNOSTI NA FASÁDĚ OBJEKTU MUSÍ BÝT VYROVNÁNY JÁDROVOU OMÍTKOU.
PŘED REALIZACÍ ZATEPLENÍ JE NUTNÉ PROVÉST DEMONTÁŽ DEŠTOVÝCH SVODŮ, VEDENÍ HROMOSVODŮ. DÁLE PROVÉST NOVÉ OCELOVÉ KONSTRUKCE K UCHYCENÍ TĚCHTO VEDENÍ.

STÁVAJÍCÍ IZOLACE A KRYTINA BUDE ODSTRANĚNA, NA STÁVAJÍCÍ PODHLED KOTVENÝ KE STÁVAJÍCÍM I-PROFILŮM BUDE PROVEDENA NÁSLEDUJÍCÍ SKLADBA:

- ASF. PENETRACE
- PAROTĚSNÁ ZÁBRANA SE SAMOLEPÍCÍ MODIFIKOVANÉHO SBS ASF. PÁSU - DŮKLADNĚ PROVAŘENÁ V MÍSTĚ NAPOJENÍ NA I-PROFILY
- TEP. IZOLACE Z MINERÁLNÍ PLSTI - HYBROFOBIZOVANÉ ($\lambda=0,037$ W/mK) TL. 160MM MEZI STÁVAJÍCÍ I-PROFILY
- SPÁDOVÉ HRANOLY 60/100MM + TEP. IZOLACE Z MINERÁLNÍ PLSTI - HYBROFOBIZOVANÉ ($\lambda=0,037$ W/mK) TL. 100 MM, FOŠNY KOTVENY K VAZNICÍM Z PROFILU I160 POMOCÍ OCELOVÝCH PŘÍLOŽEK
- PLNOPLOŠNĚ BEDNĚNÍ (VHODNĚ U STŘECH S NÍZKÝM SKLONEM) OSB P+D TL. MIN. 18MM
- POJISTNÁ HYDROIZOLAČNÍ FÓLIE (PŘELEPIT SPOJE, PŘÍPADNĚ FÓLIE S INTEGROVANÝMI SAMOLEPÍCÍMI PÁSKY)
- KONTRALATĚ (VZDUCHOVÁ VĚTRÁNÁ MEZERA) 60X90MM PO OSOVĚ
- LAŤOVÁNÍ 30X50MM PO OSOVĚ VZDÁLENOSTI 1200MM
- KRYTINA Z TRAPÉZOVÉHO POPLASTOVANÉHO POZINKOVANÉHO PLECHU